

a new SMOOTH
experience...



smooth EXPERIENCE

*покрокова
інструкція*

Лінія для задоволення потреб жінок, які бажають мати гладеньке, здорове, омолоджене та слухняне волосся з миттєвим та довготривалим ефектом.

відео інструкція



a new SMOOTH experience...

одна лінія 4 ритуали краси

Абсолютно нова лінія для задоволення потреб жінок, які бажають мати гладеньке, здорове, омолоджене та слухняне волосся з миттєвим та довготривалим ефектом.

Від ідеальної гладкості до покращення природної текстури, для рухливого, блискучого та виразного волосся.

SMOOTH EXPERIENCE - це універсальна колекція, що складається з 6 високоефективних продуктів для створення 4 різних ритуалів краси для волосся:

**Розкішний глянець, дзеркальне ламінування,
Прощавай неслухняне волосся та
Ідеальна гладкість волосся.**

РИТУАЛ

1

ШВИДКО ТА ЛЕГКО

SPA ритуал Розкішний глянець ШВИДКИЙ РИТУАЛ

Ущільнює, реструктурує та омолоджує волосся, усуваючи недосконалості.
Використовуйте стільки часу як і при стандартному догляді за волоссям, але з використанням високоефективних продуктів.

результат

Миттєва м'якість, блиск та об'єм до 4 тижнів.
Волосся набуває легкості і довше залишається гладким та доглянутим.

| COLD BOTOX-LIKE |

РИТУАЛ

2

ШВИДКО ТА ЛЕГКО

SPA ритуал Дзеркальне ламінування ШВИДКИЙ РИТУАЛ

Улюблена процедура знаменитостей та світських персон по всьому світу.
Глянцевий косметичний ліфтинг.

результат

Миттєвий блиск, м'якість і гладкість терміном до 4 тижнів.

| HOT BOTOX-LIKE |

РИТУАЛ

3

Прощавай неслухняне волосся ІНТЕНСИВНИЙ РИТУАЛ

Позбудься пухнастості і збережи свої локони!
Перетворює хвилясте, кучеряве, об'ємне волосся на більш слухняне.
Контролює пухнастість, зменшуючи об'єм, зберігаючи при цьому природну форму волосся.

результат

Кучеряве та хвилясте волосся стає слухняним і м'яким на строк до 10 тижнів.

| HOT BOTOX-LIKE |

РИТУАЛ

4

Ідеальна гладкість волосся ІНТЕНСИВНИЙ РИТУАЛ

Перетворює кучеряве і хвилясте волосся в ідеально рівне, шовковисте та охайне, змінюючи структуру волосся та не перевантажуючи його.

результат

Надзвичайно гладеньке, блискуче і слухняне волосся до 10 тижнів.

| HOT BOTOX-LIKE |

ШВИДКИЙ РИТУАЛ

РИТУАЛ
1

SPA ритуал Розкішний глянець

Ущільнює, реструктурує та омолоджує волосся, усуваючи недосконалість.

Використовуйте стільки часу як і при стандартному догляді за волоссям, але з використанням високоефективних продуктів.

результат

Миттєва м'якість, блиск та об'єм до 4 тижнів.

Волосся набуває легкості і довше залишається гладким та доглянутим.

COLD BOTOX-LIKE

набір продуктів



PRE-TREAT SHAMPOO



FILLER CONDITIONER



INSTANT HIGH GLOSS WATER



HAIR FILLER SERUM

ШВИДКО ТА ЛЕГКО

РИТУАЛ
2

SPA ритуал Дзеркальне ламінування

Улюблена процедура знаменитостей та світських персон по всьому світу. Глянцевий косметичний ліфтинг.

результат

Миттєвий блиск, м'якість і гладкість терміном до 4 тижнів.

HOT BOTOX-LIKE

набір продуктів



PRE-TREAT SHAMPOO



FILLER CONDITIONER



INSTANT HIGH GLOSS WATER



HAIR FILLER SERUM



HD SMOOTH AND PROTECT



ШВИДКО ТА ЛЕГКО

SPA ритуал | Швидкий
Розкішний глянець | ритуал

без застосування
перукарських приладів

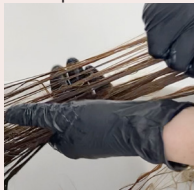
РИТУАЛ
1

крок 1



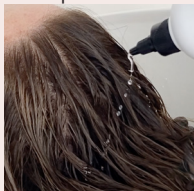
Нанесіть шампунь для глибокого очищення **PRE-TREAT SHAMPOO** на вологе волосся, Проемуйте і ретельно змийте теплою водою. У випадку не фарбованого або щільного волосся його треба промити двічі.

крок 2



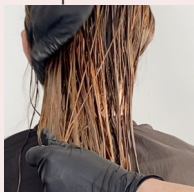
Нанесіть відновлюючий кондиціонер **FILLER CONDITIONER** на підсушене рушником волосся, приділяючи особливу увагу довжині та кінчикам, залиште на 10 хвилин, потім змийте **без шампуню**.

крок 3



Нанесіть засіб для надання миттєвого блиску **INSTANT HIGH GLOSS WATER** на вологе волосся, приділяючи особливу увагу довжині та кінчикам. Розчешіть для рівномірного розподілу та змийте водою.

крок 4



Нанесіть інтенсивну відновлюючу та розгладжуючу сироватку **HAIR FILLER SERUM** на висушене рушником волосся, а потім повністю висушіть його не змиваючи.

Щоб волосся залишалось гладким, м'яким і блискучим, рекомендуємо використовувати в домашніх умовах продукти, які подовжать результат створений в салоні: **FILLER SHAMPOO 250 мл, FILLER CONDITIONER 250 мл та HAIR FILLER SERUM 100 мл.**

результат

м'якість, блиск та щільність структури до 4 тижнів

до

після



з накруткою
або випрямлене

Технічна порада:

Якщо ви користуєтесь послугою після фарбування, акуратно вимийте волосся за допомогою шампуня після фарбування Amethyste Color (**не використовуйте шампунь для глибокого очищення**), потім перейдіть до кроку 2.

Якщо ви користуєтесь послугою після фарбування коренів, тоді на корені нанесіть шампунь після фарбування Amethyste Color, а для довжини використовуйте шампунь для глибокого очищення Pre-Treat Shampoo і вже потім перейдіть до кроку 2.



крок 1



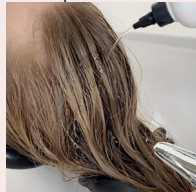
Нанесіть шампунь для глибокого очищення **PRE-TREAT SHAMPOO** на вологе волосся, Проемульгуйте і ретельно змийте теплою водою. У випадку не фарбованого або щільного волосся, вимийте шампунем двічі.

крок 2



Нанесіть відновлюючий кондиціонер **FILLER CONDITIONER** на підсушене рушником волосся, приділяючи особливу увагу довжині та кінчикам, залиште на 10 хвилин (*технологи рекомендують прогріти волосся за допомогою кліматозону чи сушару*), потім змийте **без шампуню**.

крок 3



Нанесіть засіб для надання миттєвого блиску **INSTANT HIGH GLOSS WATER** на вологе волосся, приділяючи особливу увагу довжині та кінчикам. Розчешіть для рівномірного розподілу та змийте водою.

крок 4



Нанесіть інтенсивну відновлюючу та розгладжуючу сироватку **HAIR FILLER SERUM** на висушене рушником волосся, а потім повністю висушіть його не змиваючи.

крок 5



Після того як висушили волосся, розділіть його на 4 частини хрестоподібним проділом. Нанесіть достатню кількість сухого термозахисного спрею **HD SMOOTH AND PROTECT SPRAY** та за допомогою плойки, при низькій температурі (140-150 t°) проведіть по кожній прядці 2-3 рази, приділяючи особливу увагу довжині та кінчикам.

Щоб волосся залишалося гладким, м'яким і блискучим, рекомендуємо використовувати в домашніх умовах продукти, які подовжать результат створений в салоні: **FILLER SHAMPOO 250 мл, FILLER CONDITIONER 250 мл та HAIR FILLER SERUM 100 мл.**

результат

миттєвий блиск, м'якість і гладкість терміном до 4 тижнів

до

після



гладке та блискуче

розкішний
глянцевий ефект

Технічна порада:

Якщо ви користуєтесь послугою після фарбування, акуратно вимийте волосся за допомогою шампуня після фарбування Amethyste Color (**не використовуйте шампунь для глибокого очищення**), потім перейдіть до кроку 2.

Якщо ви користуєтесь послугою після фарбування коренів, тоді на корені нанесіть шампунь після фарбування Amethyste Color, а для довжини використовуйте шампунь для глибокого очищення Pre-Treat Shampoo і вже потім перейдіть до кроку 2.



ІНТЕНСИВНИЙ РИТУАЛ

РИТУАЛ
3

Прощавай неслухняне волосся

Позбудься пухнесті і збережи свої локони!
Перетворює хвилясте, кучеряве, об'ємне волосся на більш слухняне. Контролює пухнестіть, зменшуючи об'єм, зберігаючи при цьому природну форму волосся.

результат
Кучеряве та хвилясте волосся стає слухняним і м'яким на строк до 10 тижнів.

HOT BOTOX-LIKE

набір продуктів



РИТУАЛ
4

Ідеальна гладкість волосся

Перетворює кучеряве і хвилясте волосся в ідеально рівне, шовковисте та охайне, змінюючи структуру волосся та не перевантажуючи його.

результат
Надзвичайно гладеньке, блискуче і слухняне волосся до 10 тижнів.

HOT BOTOX-LIKE

набір продуктів



крок 1



Нанесіть шампунь для глибокого очищення **PRE-TREAT SHAMPOO** на вологе волосся. Проемульгуйте і ретельно змийте теплою водою. У випадку не фарбованого або щільного волосся, вимийте шампунем двічі. Повністю висушіть волосся за допомогою гребінця та фена.

крок 2



Налийте розгладжуючий флюїд **SMOOTHING FLUID*** у миску. Щоб визначити потрібну кількість продукту, враховуйте довжину, пористість та густину волосся. Розділіть волосся на проділи та нанесіть флюїд відступаючи від коріння 5 мм за допомогою пензлика. Щоб полегшити проникнення флюїду у волосся ретельно проемульгуйте його руками. Розчешіть волосся. *(Використовуйте продукт у приміщенні, що добре провітрюється, при роботі користуйтеся рукавичками.)*

крок 3



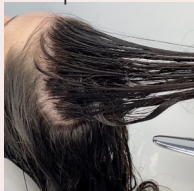
Час витримки продукту на волосся:
до 40 хвилин - на жорстке, кучеряве, дуже кучеряве, натуральне не фарбоване волосся;
до 30 хвилин - на середньо жорстке, хвилясте, фарбоване волосся;
до 20 хвилин - на тонке, пошкоджене, знебарвлене або меліроване волосся.
Після обробки промийте волосся без шампуня, щоб видалити надлишки продукту.

крок 4



Повністю висушіть волосся за допомогою фена та гребінця. Дайте охолонути волоссю з хвилини. За допомогою плойки проведіть, **як зазначено в таблиці**, по всьому волоссю, особливу увагу приділяючи довжині та кінчикам. Візуально перевірте результат, щоб переконатися в правильній температурі та стабільності кольору. Збільшіть кількість проходів в області, де волосся щільніше, наприклад, біля коріння.

крок 5



Промийте волосся і нанесіть відновлюючий кондиціонер **FILLER CONDITIONER** на підсушене рушником волосся, приділяючи особливу увагу довжині та кінчикам. За допомогою гребінця рівномірно розподіліть кондиціонер по всій довжині волосся. Через 10 хвилин ретельно змийте водою.

крок 6



Висушіть волосся рушником. Нанесіть інтенсивну відновлюючу та розгладжуючу сироватку **HAIR FILLER SERUM**, не змиваючи розчешіть волосся та зробіть укладку. Для додаткового блиску та пружності нанесіть сухий термозахисний спрей **HD SMOOTH AND PROTECT SPRAY** по всій довжині та на кінчики волосся. Висушіть волосся і зробіть укладку плойкою.

результат

кучеряве та хвилясте волосся стає слухняним і м'яким на строк до 10 тижнів

до

після



слухняне волосся

технічна таблиця

ТИП ВОЛОССЯ	ТЕМПЕРАТУРА ПЛОЙКИ	КІЛЬКІСТЬ ПІДХОДІВ
ЖОРСТКЕ, КУЧЕРЯВЕ, ДУЖЕ КУЧЕРЯВЕ, НАТУРАЛЬНЕ НЕ ФАРБОВАНЕ ВОЛОССЯ	190/200 °C	4/5
СЕРЕДНЬО ЖОРСТКЕ, ХВИЛЯСТЕ, ФАРБОВАНЕ ВОЛОССЯ	180/190 °C	3/4
ТОНКЕ, ПОШКОДЖЕНЕ, ЗНЕБАРВЛЕНЕ ВОЛОССЯ АБО МЕЛІРОВАНЕ	170/190 °C	2/3

Дані в таблиці мають виключно орієнтовну інформацію. Завжди слід оцінювати кожен окремий випадок. У разі сильно знебарвленого або пошкодженого волосся температура не повинна перевищувати 180°.

ПРИМІТКА: У цій терапії найкращий результат досягається наступного дня після процедури, коли волосся вбере усі поживні речовини з кератину та амінокислот. Не мийте волосся щонайменше 48 годин. При проведенні фарбування ми рекомендуємо спочатку провести обраний ритуал, а потім пофарбувати волосся через три або більше днів, важливо помити волосся шампунем хоча б один раз між ритуалом та фарбуванням. Для досягнення найкращих результатів виконуйте ритуал між процедурами фарбування. В ідеалі за тиждень чи два до фарбування. Для оновлення кольору по довжині рекомендуємо використовувати тонуючий фарбник Omniplex Blossom Glow Toner. При знебарвленні правильно виберіть температуру плойки для ритуалу. Якщо температура занадто висока, колір може стати ще світлішим або створити небажані відтінки. При знебарвленні після процедури ритуалу будьте уважні при виборі концентрації окисника для знебарвлюючої суміші. Використовуйте окисник не більше 1,5 або 3%, тому що освітлення відбувається швидше після ритуалу. Вимийте волосся шампунем хоча б один раз між ритуалом та фарбуванням.

*При використанні флюїду SMOOTHING FLUID волосся може трохи змінити колір. Для холодного світлого або сивого волосся змішайте фарбуючу маску Amethyste Coloring Mask Silver з Filler Conditioner у співвідношенні 1:1, щоб запобігти пожовтінню, залиште на 10 хвилин. Для теплого світлого волосся змішайте маску Amethyste Coloring Mask Blond з Filler Conditioner у співвідношенні 1:1 і залиште на 10 хвилин. Якщо ви хочете додатково освіжити каштанове, руде або мідне волосся, використовуйте маски Amethyste Colouring Mask Brunette, Red або Cooper на ваш вибір у пропорції змішування (1:1).

Щоб волосся залишалось гладким, м'яким і блискучим, рекомендуємо використовувати в домашніх умовах продукти, які подовжать результат створений в салоні:
FILLER SHAMPOO 250 мл, FILLER CONDITIONER 250 мл та HAIR FILLER SERUM 100 мл.

крок 1



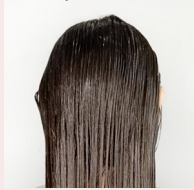
Нанесіть шампунь для глибокого очищення **PRE-TREAT SHAMPOO** на вологе волосся. Проемуйте і ретельно змийте теплою водою. Знову нанесіть шампунь та підігрійте волосся за допомогою кліматона або фена протягом 5 хвилин, а потім змийте. Повністю висушіть волосся за допомогою гребінця та фена.

крок 2



Налийте розгладжуючий флюїд **SMOOTHING FLUID*** у миску. Щоб визначити потрібну кількість продукту, враховуйте довжину, пористість та густину волосся. Розділіть волосся на проділи та нанесіть флюїд відступаючи від коріння 5 мм за допомогою пензлика. Щоб полегшити проникнення флюїду у волосся ретельно проемуйте його руками. Розчешіть волосся. *(Використовуйте продукт у приміщенні, що добре провітрюється, при роботі користуйтеся рукавичками.)*

крок 3



Час витримки продукту на волоссі:
до 45 хвилин - на жорстке, кучеряве, дуже кучеряве, натуральне не фарбоване волосся;
до 35 хвилин - на середньо жорстке, хвилясте, фарбоване волосся;
до 25 хвилин - на тонке, пошкоджене, знебарвлене або меліроване волосся.
Після обробки промийте волосся без шампуня, щоб видалити надлишки продукту.

крок 4



Повністю висушіть волосся за допомогою фена та гребінця. Дайте охолонути волоссю з хвилини. За допомогою плойки проведіть, **як зазначено в таблиці**, по всьому волоссю, особливу увагу приділяючи довжині та кінчикам. Візуально перевірте результат, щоб переконатися в правильній температурі та стабільності кольору. Збільшіть кількість проходів в області, де волосся щільніше, наприклад, біля коріння.

крок 5



Промийте волосся і нанесіть відновлюючий кондиціонер **FILLER CONDITIONER** на підсушене рушником волосся, приділяючи особливу увагу довжині та кінчикам. За допомогою гребінця рівномірно розподіліть кондиціонер по всій довжині волосся. Через 10 хвилин ретельно змийте водою.

крок 6



Висушіть волосся рушником. Нанесіть інтенсивну відновлюючу та розгладжуючу сироватку **HAIR FILLER SERUM**, не змиваючи розчешіть волосся та зробіть укладку. Для додаткового блиску та пружності нанесіть сухий термозахисний спрей **HD SMOOTH AND PROTECT SPRAY** по всій довжині та на кінчики волосся. Висушіть волосся і зробіть укладку плойкою.

результат

супер гладкі, блискучі та слухняні
волосся до 10 тижнів

до



після



ідеальна гладкість

технічна таблиця

ТИП ВОЛОССЯ	ТЕМПЕРАТУРА ПЛОЙКИ	КІЛЬКІСТЬ ПІДХОДІВ
ЖОРСТКЕ, КУЧЕРЯВЕ, ДУЖЕ КУЧЕРЯВЕ, НАТУРАЛЬНЕ НЕ ФАРБОВАНЕ ВОЛОССЯ	200/210 °C	9/10
СЕРЕДНЬО ЖОРСТЕ, ХВИЛЯСТЕ, ФАРБОВАНЕ ВОЛОССЯ	190/200 °C	6/8
ТОНКЕ, ПОШКОДЖЕНЕ, ЗНЕБАРВЛЕНЕ ВОЛОССЯ АБО МЕЛІРОВАНЕ	170/190 °C	4/5

Дані в таблиці мають виключно орієнтовну інформацію. Завжди слід оцінювати кожен окремий випадок. У разі сильно знебарвленого або пошкодженого волосся температура не повинна перевищувати 180°.

ПРИМІТКА: У цій терапії найкращий результат досягається наступного дня після процедури, коли волосся вбере усі поживні речовини з кератину та амінокислот. Не мийте волосся щонайменше 48 годин. При проведенні фарбування ми рекомендуємо спочатку провести обраний ритуал, а потім пофарбувати волосся через три або більше днів, важливо помити волосся шампунем хоча б один раз між ритуалом та фарбуванням. Для досягнення найкращих результатів виконуйте ритуал між процедурами фарбування. В ідеалі за тиждень чи два до фарбування. Для оновлення кольору по довжині рекомендуємо використовувати тонуючий фарбник Omniplex Blossom Glow Toner. При знебарвленні правильно виберіть температуру плойки для ритуалу. Якщо температура занадто висока, колір може стати ще світлішим або створити небажані відтінки. При знебарвленні після процедури ритуалу будьте уважні при виборі концентрації окисника для знебарвлюючої суміші. Використовуйте окисник не більше 1,5 або 3%, тому що освітлення відбувається швидше після ритуалу. Вимийте волосся шампунем хоча б один раз між ритуалом та фарбуванням.

*При використанні флюїду SMOOTHING FLUID волосся може трохи змінити колір. Для холодного світлого або сивого волосся змішайте фарбуючу маску Amethyste Coloring Mask Silver з Filler Conditioner у співвідношенні 1:1, щоб запобігти пожовтінню, залиште на 10 хвилин. Для теплого світлого волосся змішайте маску Amethyste Coloring Mask Blond з Filler Conditioner у співвідношенні 1:1 і залиште на 10 хвилин. Якщо ви хочете додатково освіжити каштанове, руде або мідне волосся, використовуйте маски Amethyste Colouring Mask Brunette, Red або Cooper на ваш вибір у пропорції змішування (1:1).

Щоб волосся залишалось гладким, м'яким і блискучим, рекомендуємо використовувати в домашніх умовах продукти, які подовжать результат створений в салоні:
FILLER SHAMPOO 250 мл, FILLER CONDITIONER 250 мл та HAIR FILLER SERUM 100 мл.

Ідеальна гладкість
волосся | Інтенсивний
додатковий ритуал | ритуал

РИТУАЛ
4+

крок 1



Нанесіть шампунь для глибокого очищення **PRE-TREAT SHAMPOO** на вологе волосся. Проемуйте і ретельно змийте теплою водою. Знову нанесіть шампунь та підігрійте волосся за допомогою кліматона або фена протягом 5 хвилин, а потім змийте. Повністю висушіть волосся за допомогою гребінця та фена.

крок 2



Налійте розгладжуючий флюїд **SMOOTHING FLUID*** у миску. Щоб визначити потрібну кількість продукту, враховуйте довжину, пористість та густину волосся. Розділіть волосся на проділи та нанесіть флюїд відступаючи від коріння 5 мм за допомогою пензлика. Щоб полегшити проникнення флюїду у волосся ретельно проемуйте його руками. Розчешіть волосся. *(Використовуйте продукт у приміщенні, що добре провітрюється, при роботі користуйтеся рукавичками.)*

крок 3



Час витримки продукту на волоссі **60 хвилин**. Потім видаліть надлишки засобу з волосся за допомогою паперового рушника. **ВАЖЛИВА ПРИМІТКА:** якщо нанесли багато продукту на пасма, стягніть зайве гребінцем і використайте його для наступного пасма.

крок 4



Повністю висушіть волосся за допомогою фена та гребінця. Дайте охолонути волоссю з хвилини. За допомогою плойки проведіть, **як зазначено в таблиці**, по всьому волоссю, особливу увагу приділяючи довжині та кінчикам. Візуально перевірте результат, щоб переконатися в правильній температурі та стабільності кольору. Збільшіть кількість проходів в області, де волосся щільніше, наприклад, біля коріння.

крок 5



Промийте волосся і нанесіть відновлюючий кондиціонер **FILLER CONDITIONER** на підсушене рушником волосся, приділяючи особливу увагу довжині та кінчикам. За допомогою гребінця рівномірно розподіліть кондиціонер по всій довжині волосся. Через 10 хвилин ретельно змийте водою.

крок 6



Висушіть волосся рушником. Нанесіть інтенсивну відновлюючу та розгладжуючу сироватку **HAIR FILLER SERUM**, не змиваючи розчешіть волосся та зробіть укладку. Для додаткового блиску та пружності нанесіть сухий термозахисний спрей **HD SMOOTH AND PROTECT SPRAY** по всій довжині та на кінчики волосся. Висушіть волосся і зробіть укладку плойкою.

результат

супер гладкі, блискучі та слухняні
волосся до 10 тижнів

до



після



жорстке
та дуже кучеряве

технічна таблиця

ТИП ВОЛОССЯ	ТЕМПЕРАТУРА ПЛОЙКИ	КІЛЬКІСТЬ ПІДХОДІВ
ЖОРСТКЕ, КУЧЕРЯВЕ, ДУЖЕ КУЧЕРЯВЕ, НАТУРАЛЬНЕ НЕ ФАРБОВАНЕ ВОЛОССЯ	200/210 °C	9/10

Дані в таблиці мають виключно орієнтовний характер. Завжди слід оцінювати кожен окремий випадок. У разі сильно знебарвленого або пошкодженого волосся температура не повинна перевищувати 180°.

ПРИМІТКА: У цій терапії найкращий результат досягається наступного дня після процедури, коли волосся вбере усі поживні речовини з кератину та амінокислот. Не мийте волосся щонайменше 48 годин. При проведенні фарбування ми рекомендуємо спочатку провести обраний ритуал, а потім пофарбувати волосся через три або більше днів, важливо помити волосся шампунем хоча б один раз між ритуалом та фарбуванням. Для досягнення найкращих результатів виконайте ритуал між процедурами фарбування. В ідеалі за тиждень чи два до фарбування. Для оновлення кольору по довжині рекомендуємо використовувати тонуючий фарбник Omniplex Blossom Glow Toner. При знебарвленні правильно виберіть температуру плойки для ритуалу. Якщо температура занадто висока, колір може стати ще світлішим або створити небажані відтінки. При знебарвленні після процедури ритуалу будьте уважні при виборі концентрації окисника для знебарвлюючої суміші. Використовуйте окисник не більше 1,5 або 3%, тому що освітлення відбувається швидше після ритуалу. Вимийте волосся шампунем хоча б один раз між ритуалом та фарбуванням.

*При використанні флюїду SMOOTHING FLUID волосся може трохи змінити колір. Для холодного світлого або сивого волосся змішайте фарбуючу маску Amethyste Coloring Mask Silver з Filler Conditioner у співвідношенні 1:1, щоб запобігти пожовтінню, залиште на 10 хвилин. Для теплого світлого волосся змішайте маску Amethyste Coloring Mask Blond з Filler Conditioner у співвідношенні 1:1 і залиште на 10 хвилин. Якщо ви хочете додатково освіжити каштанове, руде або мідне волосся, використовуйте маски Amethyste Colouring Mask Brunette, Red або Cooper на ваш вибір у пропорції змішування (1:1).

Щоб волосся залишалось гладким, м'яким і блискучим, рекомендуємо використовувати в домашніх умовах продукти, які подовжать результат створений в салоні:
FILLER SHAMPOO 250 мл, FILLER CONDITIONER 250 мл та HAIR FILLER SERUM 100 мл.

3

HAIR FILLER
SERUM



2

FILLER CONDITIONER



1

FILLER SHAMPOO

smooth EXPERIENCE домашній догляд

Лінія домашнього догляду для подовження результатів салонних процедур. Справжній ритуал розгладжування та надання блиску завдяки використанню шампуню **FILLER SHAMPOO 250 мл**, кондиціонера **FILLER CONDITIONER 250 мл** і сироватки **HAIR FILLER SERUM 100 мл** для отримання слухняного м'якого і блискучого волосся.

до складу входять

*Amino Acids, Hydrolyzed Vegetal Keratin,
Hyaluronic Acid and OmniPlex Technology*

FILLER SHAMPOO

Шампунь з кислим рН, що живить і розгладжує та відновлює волосся. М'яко очищає, зміцнюючи структуру волосся та прибирає «ефект пухнастого волосся». Волосся стає слухняним, шовковистим, м'яким і блискучим.

Спосіб застосування: нанести на вологе волосся, проемальгувати його та змити водою.



FILLER CONDITIONER

Кондиціонер, що ушільнює, розгладжує і відновлює пошкоджене волосся. Насичена, поживна та відновлююча формула. Інтенсивно живить волосся та зміцнює структуру волокон волосся, прибираючи ефект пухнастого, роблячи його слухняним, шовковисто м'яким та блискучим.

Спосіб застосування: після миття шампунем нанести кондиціонер на підсушене рушником волосся і розчесати. Залишити на 10 хвилин, потім змити водою без використання шампуню.

HAIR FILLER SERUM

Незмивний інтенсивно відновлюючий філер що розгладжує та надає блиск. Багата на активні речовини формула, допомагає миттєво відновити та реабілітувати пошкоджену структуру волосся з першого застосування.

Спосіб застосування: нанести на підсушене рушником волосся перед укладкою, не змивати.

результат

Слухняне, м'яке та блискуче волосся вдома як у салоні.

smooth EXPERIENCE

дiзнайся більше

FARMAVITA.COM.UA



FarmaVita®